



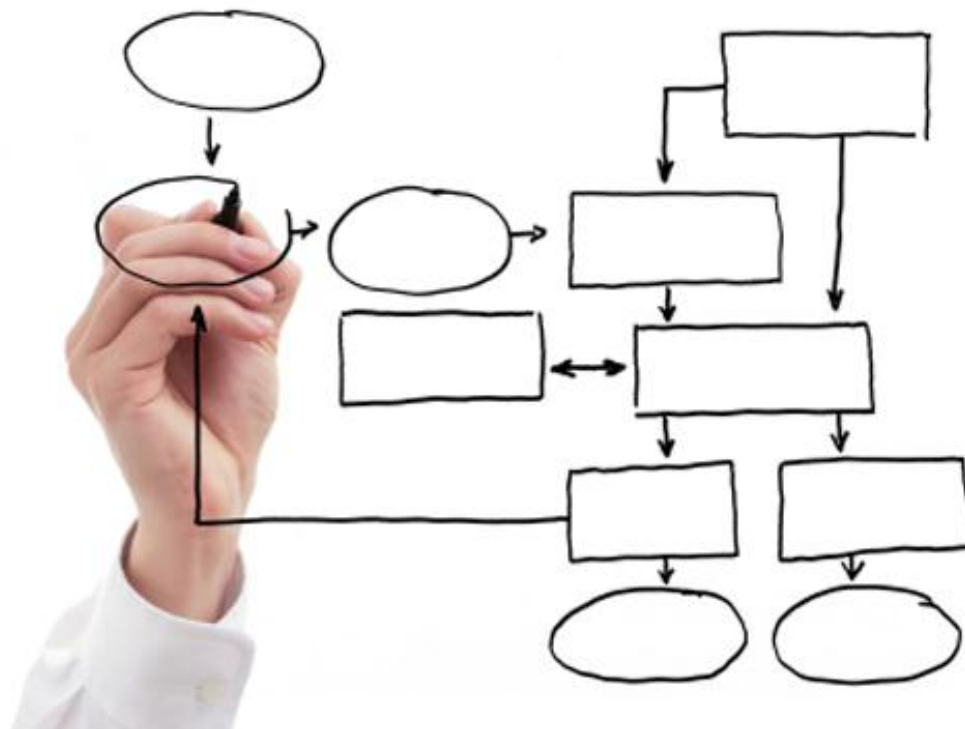
ФАКУЛЬТЕТ
УПРАВЛЕНИЯ
Южный федеральный университет

Уникальный пилотный проект государственно-частного партнёрства по формированию положительного облика предпринимателя в ростовском бизнес-сообществе

ПРОГРАММА «ПРЕДПРИНИМАТЕЛЬ: ПЕРЕЗАГРУЗКА»

город Ростов-на-Дону – 2014

Планирование бизнеса



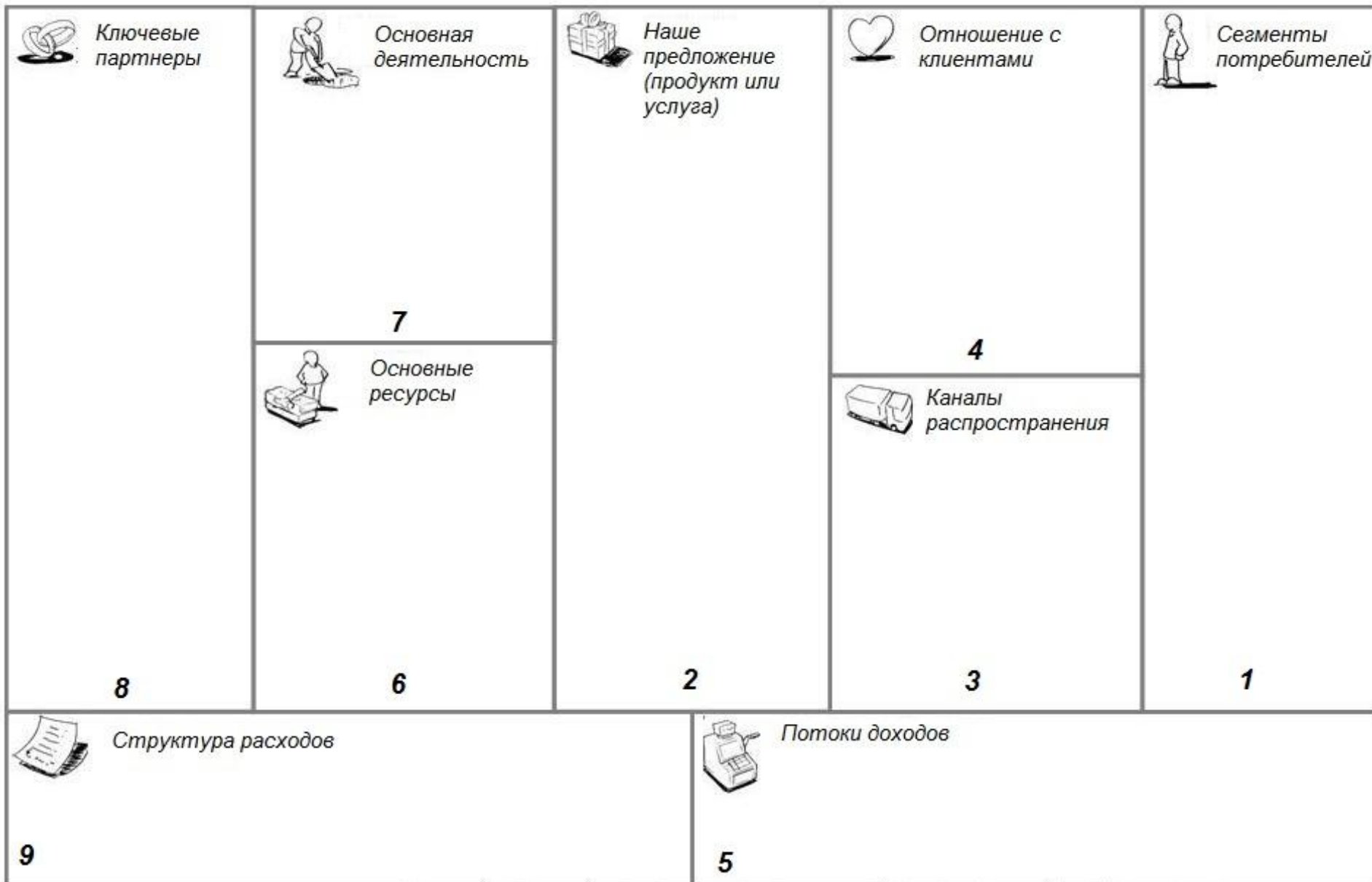
к.э.н. Володин Роман Сергеевич

+7 918 543 32 05

romasmok@yandex.ru

virtpronet.ru

portal-u.ru



PEST-анализ

Примеры политических факторов

- Выборы всех уровней
- Изменение законодательства
- Вступление государства в различные надгосударственные структуры
- Государственное регулирование в отрасли
- Государственное регулирование конкуренции



Примеры экономических факторов

- Динамика ВВП
- Инфляция
- Динамика курса рубля
- Динамика ставки рефинансирования центробанка.
- Динамика занятости
- Платёжеспособный спрос
- Повышение цен поставщиков
- Снижение покупательной способности потребителей

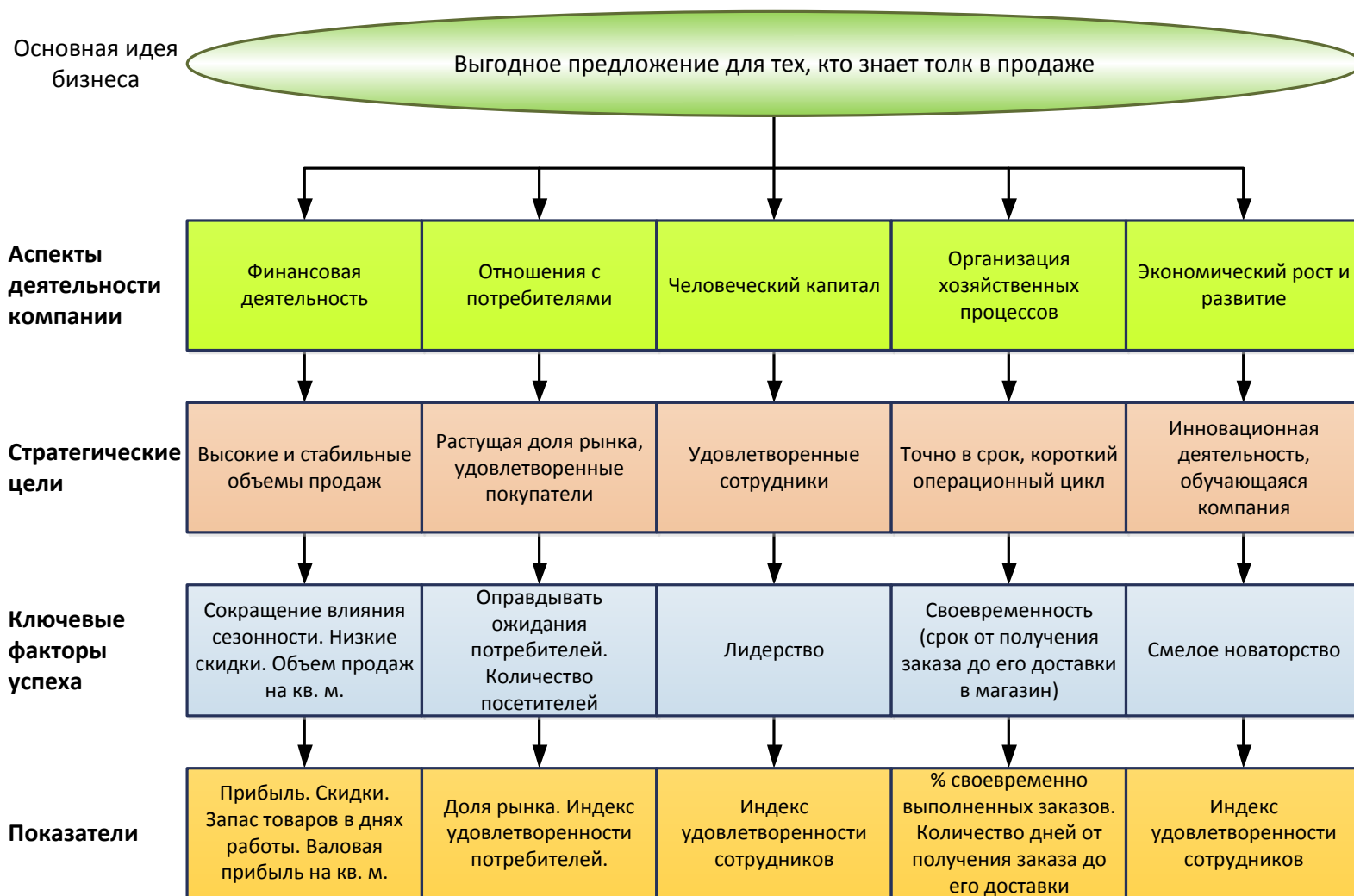
Примеры социальных факторов

- Изменения в базовых ценностях
- Изменения в стиле и уровне жизни
- Отношение к труду и отдыху
- Демографические изменения
- Религиозные факторы
- Влияние СМИ

Примеры технологических факторов

- Тенденции НИОКР
- Новые патенты
- Новые продукты
- Развитие технологий

Обобщенная схема корпоративной стратегической карты компании

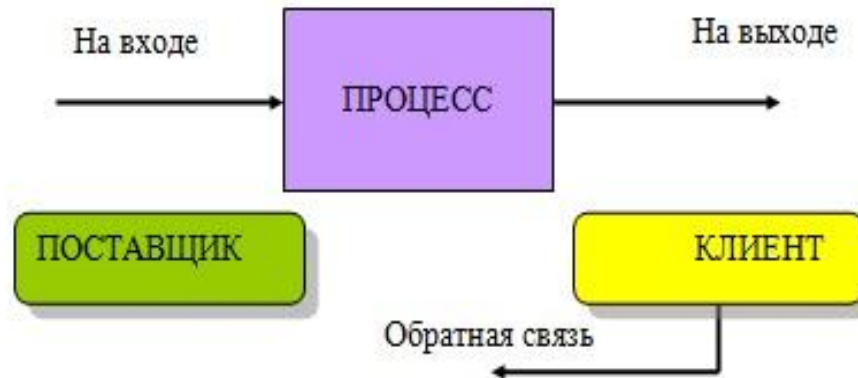


Сбалансированная система показателей подразделения по производству программного обеспечения

	Стратегическая цель	Показатель	Конкретное значение
Финансы: положение компании с позиции инвесторов	Достижение нормы прибыли на используемый капитал выше средней по отрасли	Прибыль на используемый капитал	Не менее 24%
	Обеспечение темпов роста продаж выше рыночных	Прирост продаж	Свыше 13%
	Увеличение притока наличности	Дисконтированная норма поступления наличности	Прирост 15% в год
Клиент: положение компании с позиции клиента	Поддержание имиджа компании как новатора	Доля новых товаров и услуг	Доля продукции моложе двух лет свыше 60%
	Улучшение соотношения цены и качества товаров и услуг	Оценка клиента	1-е место с точки зрения не менее 60% клиентов
	Положение приоритетного поставщика	Доля продаж постоянным клиентам	Свыше 50%

Элементы, входящие в состав бизнес-процесса (М. Хаммер и Д. Чампи), вне зависимости от того, какая организация рассматривается:

1. Общая схема бизнес-процесса



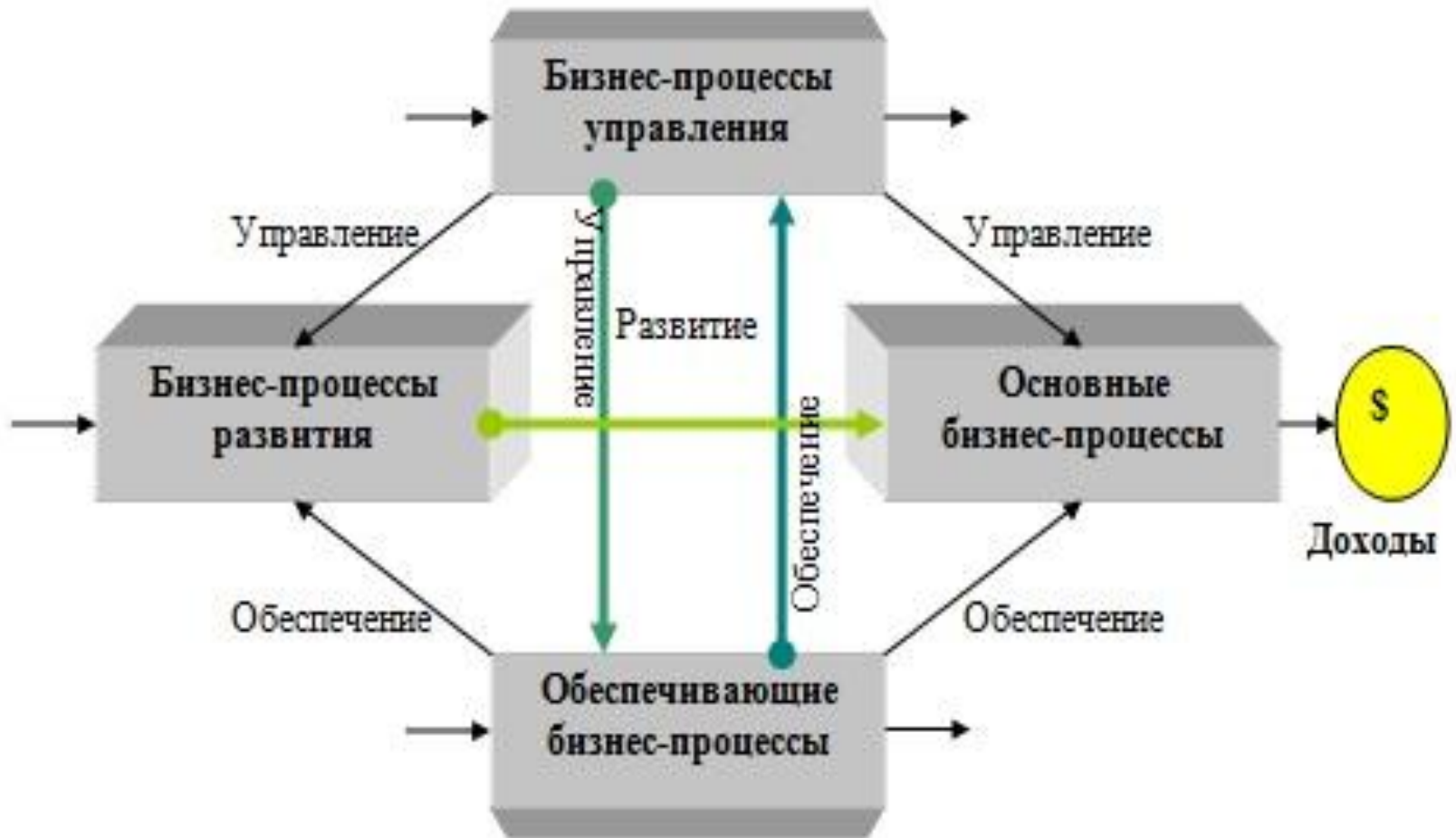
2. Основные элементы бизнес-процесса

- владелец процесса;
- внешняя среда процесса;
- технология процесса;
- системы показателей процесса;
- управление процессом;
- ресурсы процесса.

Характеристики первичных и вторичных входов и выходов бизнес-процесс.

Элемент	Определение и характеристики
Первичный выход	<ul style="list-style-type: none">• Основной результат, ради которого существует бизнес-процесс.• Определяется целью, назначением бизнес-процесса.
Вторичный выход	<ul style="list-style-type: none">• Побочный продукт бизнес-процесса, который может быть востребован вторичными клиентами.• Не является основной целью бизнес-процесса.
Первичный вход	<ul style="list-style-type: none">• Поток объектов, инициирующий «запуск» бизнес-процесса - заказ клиента, план закупок и т.д.
Вторичный вход	<ul style="list-style-type: none">• Потоки объектов, обеспечивающие нормальное протекание бизнес-процесса - стандарты, правила, механизмы выполнения действий, оборудование и пр.

Внутрифирменные бизнес-процессы



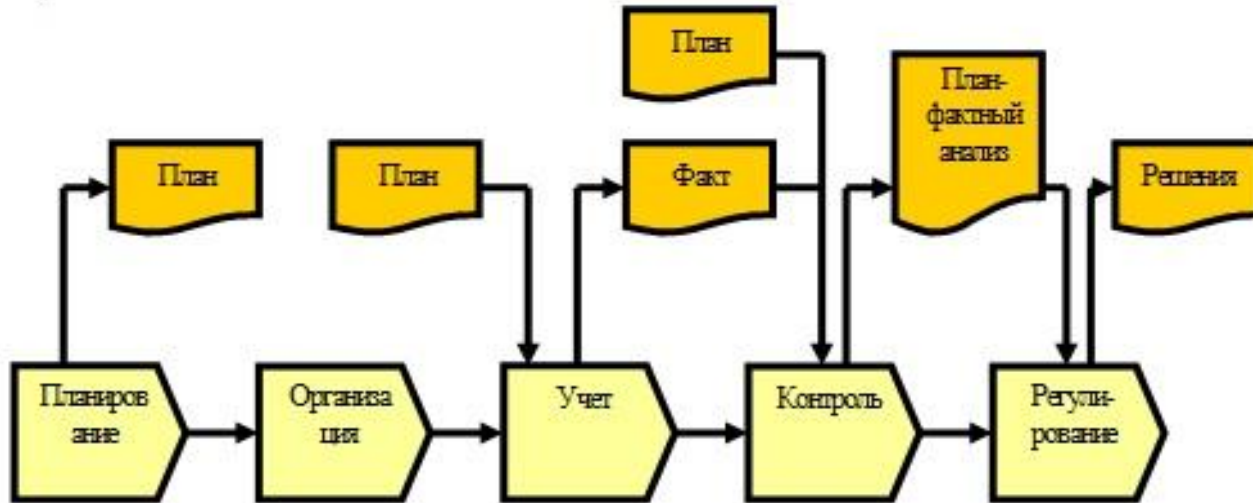
Характеристики основных бизнес-процессов

Определения	Отличительные особенности
<ul style="list-style-type: none">• Бизнес-процессы, которые создают добавленную стоимость предлагаемому компанией продукту;• Бизнес-процессы, которые создают продукт представляющий ценность для внешнего клиента;• Бизнес-процессы, прямой целью которых является генерирование доходов;• Бизнес-процессы, за которые внешний клиент готов платить деньги.	<ul style="list-style-type: none">• Представляют «зеркальное отражение» бизнес - направлений деятельности;• Являются источником генерирования доходов;• Определяют профиль бизнеса;• Имеют стратегическое значение;• Могут развиваться или отмирать в зависимости от востребованности рынка и стратегии компании.

Характеристики бизнес-процессов управления

Определения	Отличительные особенности
<ul style="list-style-type: none">• Бизнес-процессы, которые обеспечивают выживание, конкурентоспособность и развитие организации, регулируют ее текущую деятельность;• Бизнес-процессы, прямой целью которых является управление деятельностью организации.	<ul style="list-style-type: none">• Имеют типовую внутреннюю структуру:<ul style="list-style-type: none">- Планирование;- Организация;- Учет;- Контроль;- Регулирование• Различие между процессами управления определяется спецификой объектов управления, которыми процесс управляет:<ul style="list-style-type: none">- «Стратегия»;- «Деньги»;- «Персонал»;- «Потребитель»;- «Товарный запас»;- «Активы»;- и т.д.

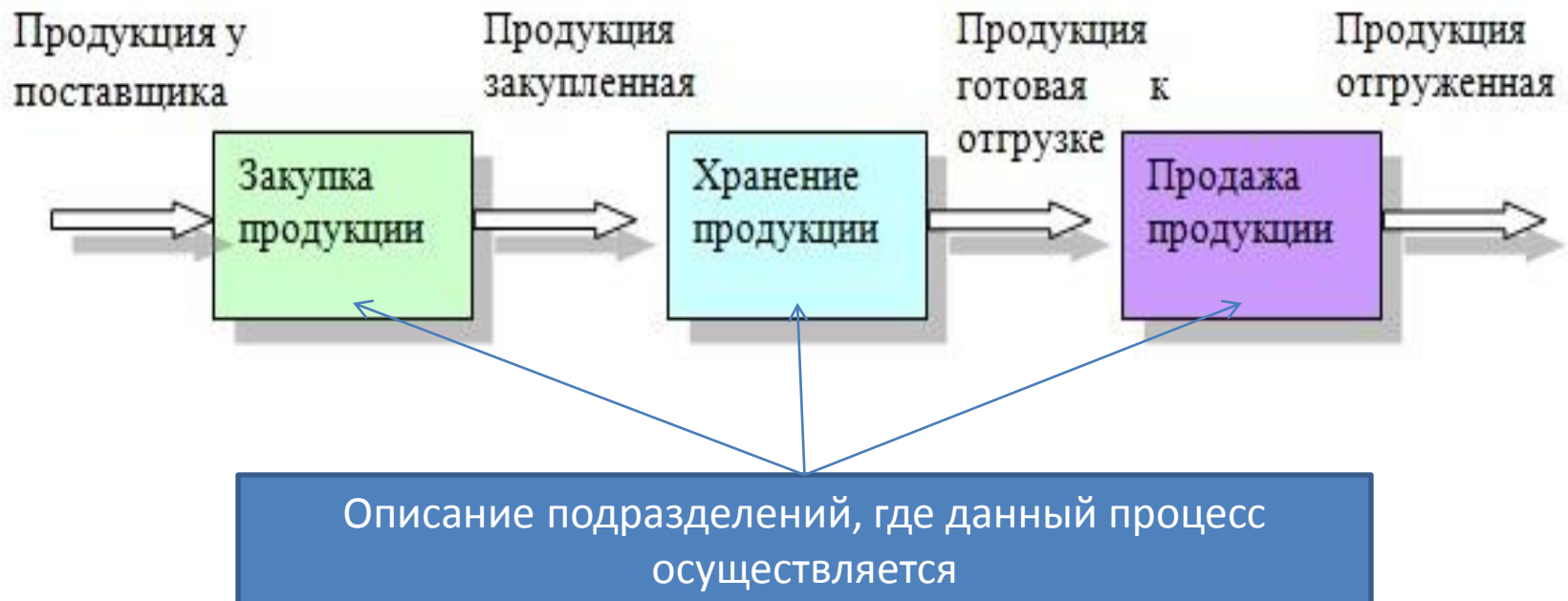
Типовая структура бизнес-процессов управления



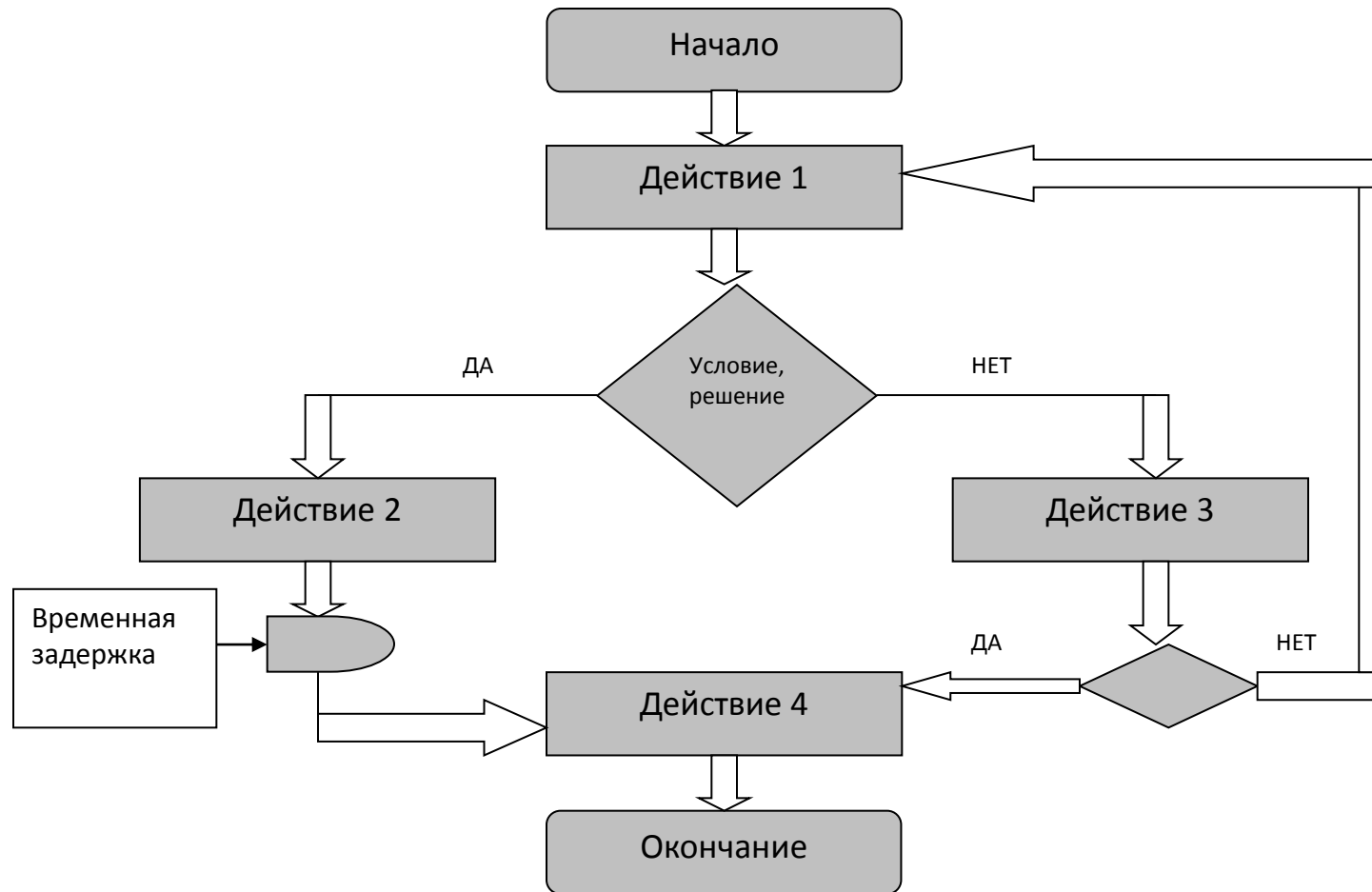
Характеристики бизнес-процессов развития

Определения	Отличительные особенности
<ul style="list-style-type: none">• Бизнес-процессы целью которых является получение прибыли в долгосрочной перспективе;• Бизнес-процессы целью которых является совершенствование и развитие деятельности организации.	<ul style="list-style-type: none">• На 80% представляют из себя проекты - процессы, которые выполняются один раз;• Требуют иных техник управления, которые называют технологиями управления проектами;• Предъявляют иные требования к проектному менеджеру в отличие от требований к менеджеру операционному.

Пример описания бизнес-процесса DFD – Data Flow Diagramm



WFD - Work Flow Diagram, что переводится как диаграмма потоков работ (диаграмма алгоритмов).



Спасибо за внимание!

Володин Роман Сергеевич

+7 918 543 32 05

romasmok@yandex.ru

portal-u.ru

virtpronet.ru

vk/romasmok

Организаторы проекта:



ПРОФЕССИОНАЛЬНЫЕ
ОБРАЗОВАТЕЛЬНЫЕ
ТЕХНОЛОГИИ



«ЖЕНЩИНЫ БИЗНЕСА»



Human Factors Group

бизнес обучение
оценка и развитие персонала
организационный консалтинг



ФАКУЛЬТЕТ
УПРАВЛЕНИЯ

Южный федеральный университет

Департамент экономики Администрации г.Ростова-на-Дону
Администрация Ворошиловского района г.Ростова –на-Дону
ООО «Профессиональные образовательные технологии»
Ростовское региональное отделение ООО «Женщины бизнеса»
ГК «Индустрия красоты»
Фонд «Наше будущее»
Факультет управления Южного Федерального Университета
Консалтингово-тренинговый центр «Хьюман Фэкторз Групп»
Муниципальный бизнес-инкубатор (бул.Комарова 28г)